

22-9901-0



HAVUKASVIT	ist.etäisyys	koko	kpl	
PISy	METSÄMÄNTY Pinus sylvestris	piir.mukaan	pt 125-150	8
LEHTIPUUT	ist.etäisyys	koko	kpl	
AmAIM	MARJATUOMIPIHLAJA rungollinen Amelanchier alnifolia 'Martin'	piir.mukaan	runko 100	5
BePeD	TAALAINKOIVU Betula pendula 'Dalecarlica'	5 m	rym 10-12	5
SoG	MARJAPIHLAJA Sorbus 'Granatnaja'	piir.mukaan	rym. 6-8	6
TiPiL	LIUSKALEHTILEHMUS Tilia platyphyllos 'Laciniata'	5 m	rym 10-12	2
TIPIF	PYLVÄSLEHMUS Tilia platyphyllos 'Fastigiata'	n. 3 m	rym 6-8	9
PENSAAT	ist.etäisyys	koko	kpl	
ArMiV	MARJA-ARONIA Aronia mitchurinii 'Viking'	0.8 m	at 40-50	167
DaFrB	PENSASHANHIKKI Dasiphora fruticosa Bailmeringue	0.7 m	at 40-50	91
DiSeC	RUSOVUOHENKUUSAMA Diervilla sessilifolia Cool Splash	0.9 m	at 40-50	38
DiSpK	LAMOVIUOHENKUUSAMA Diervilla x splendens 'Kajo'	0.9 m	at 40-50	40
LoCaS	MAKEASINKUUSAMA Lonicera caerulea var. kamschatica 'Sinoglaska'	0.8 m	at 40-50	82
SpBeT	KOIVUANGERVO Spiraea betulifolia Tor	0.6 m	at 40-50	46

Viherrakentamisessa käytetään VRT 17' työselostusta. Puut tuetaan 2:lla seipäillä.
Pihlajin laitetaan rungonsuojat.

- KM KIVIMURSKE
- ASF ASFALTTI
- N NURMI
- KT KIVITUHKA
- HI HIEKKA
- BL BETONILAATTA

- PE PENKKI
- PÖ PÖYTÄ
- HL HIEKKALAATIKKO
- KE KEINU
- JK JOUSIKEINU

Tunnus	Lukum.	Muutos	Korttelitila	Tontti/Rva	Viranomaisen merkintä	Suunn.	Pvm.	Tark.
Rakennuksen numero/Rakennuksen numero/Rakennustunnus/Rakennustunnukset								
Rakennustyyppi	UUDISRAKENNUS			Rakennuksen nimi	TYÖPIHURUSTUS	Julkaisu no	Mittakaava	
AS OY YLIOPIETTAJA					ISTUTUSSUUNNITELMA			
YLIOPIETTAJANKATU 3 04400 JÄRVENPÄÄ								
Suunnittelija/työsuunnittelija		PIHASUUNNITTELU SUSANNA RANTANEN TOISENMEIKKIJÄ 7 15270 KUKKILA		Työnumero		Piirustuksen tunnus	Muutos	
Vastuullinen suunnittelija: nimi, sukunimi, aikalapetus ja päänäkö					Suunnittelija		Tiedosto	
S. RANTANEN, puutarhuri, hortonomi AMK					5.5.2022		VIHER	

TASOKOORDINAATTIJÄRJESTELMÄ
KORKOJÄRJESTELMÄ

ETRS-GK25
N2000

rak. luvan tunnus
Uudisrakennus

PÄÄPIHURUSTUS
22 / 2229 / 2

Asunto Oy
YLIOPIETTAJA

502

Ylioppelijankatu 3, 04400 Järvenpää

Pihasuunnitelma

1:200

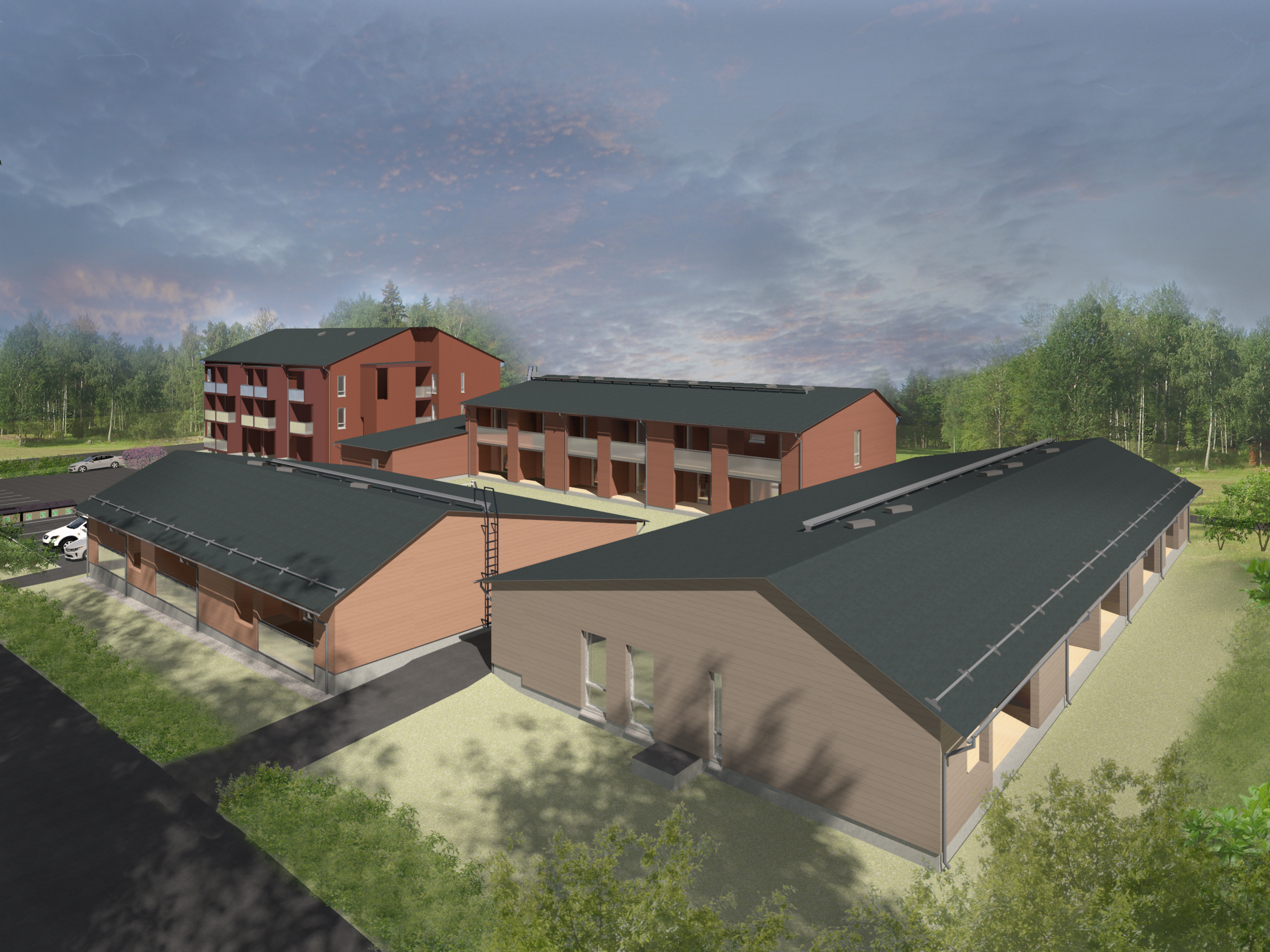
arkkitehti **ark**
Lehtinen Miettinen

arkkitehti **ark**
Lehtinen Miettinen

Viipurintie 4, 13200 Hämeenlinna (03) 652 5270









JULKISIVU ITÄÄN












JULKISIVU POHJOISEEN



JULKISIVU LÄNTEEN



JULKISIVU ETELÄÄN

SOKKELI			
1A	SILÄVALETTU BETONI	HARMAA	
ULKOKSEINÄT			
2A	RAPPAUS	PUNAINEN	Sfo 16127 
VESIPELLIT			
3A	MUOVIPINNOITETTU TERÄSPELTI	TUMMA HARMAA	RR 23 
IKKUNAT JA OVET			
4A	MAALATTU ALUMIINI	TUMMA HOPEA	RAL 9007 
ULKO-OVET			
5A	MAALATTU TERÄS	TUMMA HOPEA	RAL 9007 
KAITTEET			
6A	MAALATTU TERÄS	TUMMA HOPEA	RAL 9007 
9A	LASI	KIRKAS	
VESIKATTO			
7A	KUMIBITUMIKERMI	MUSTA	
RÄYSTÄS			
8A	MAALATTU PUU	PUNAINEN	Tikkurila 533X 

TASOKOORDINAATTIJÄRJESTELMÄ ETRS-GK25
KORKOJÄRJESTELMÄ N2000

arkkitehtuurin tuote
Uudisrakennus Päämääräys
22 / 2229 / 2

Asunto Oy
YLIOPETAJA
Yliopettajankatu 3, 04400 Järvenpää 509

Väriäinen julkisivupinnoitus TALO D 1:100
02.05.2022

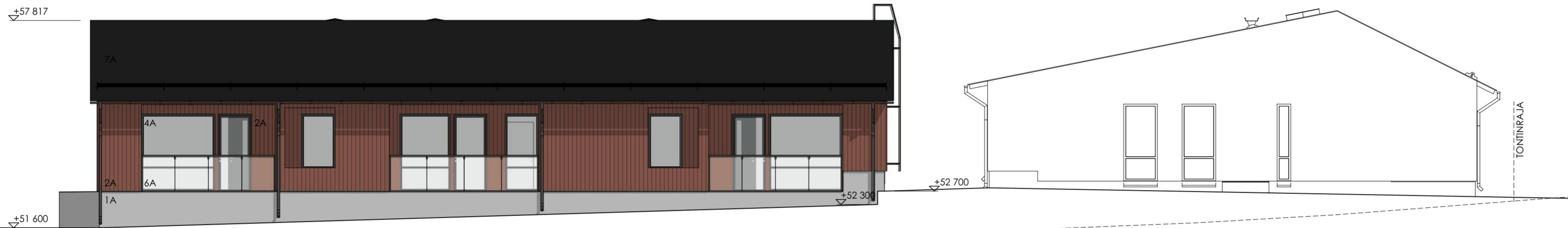
898 ark
Lasse Lehtinen Arkkitehti ssa
898 Yliopettajankatu 3

arkkitehtuuri oy
lehtinen miettunen
Viipurintie 4, 13200 Hämeenlinna [03] 652 5270



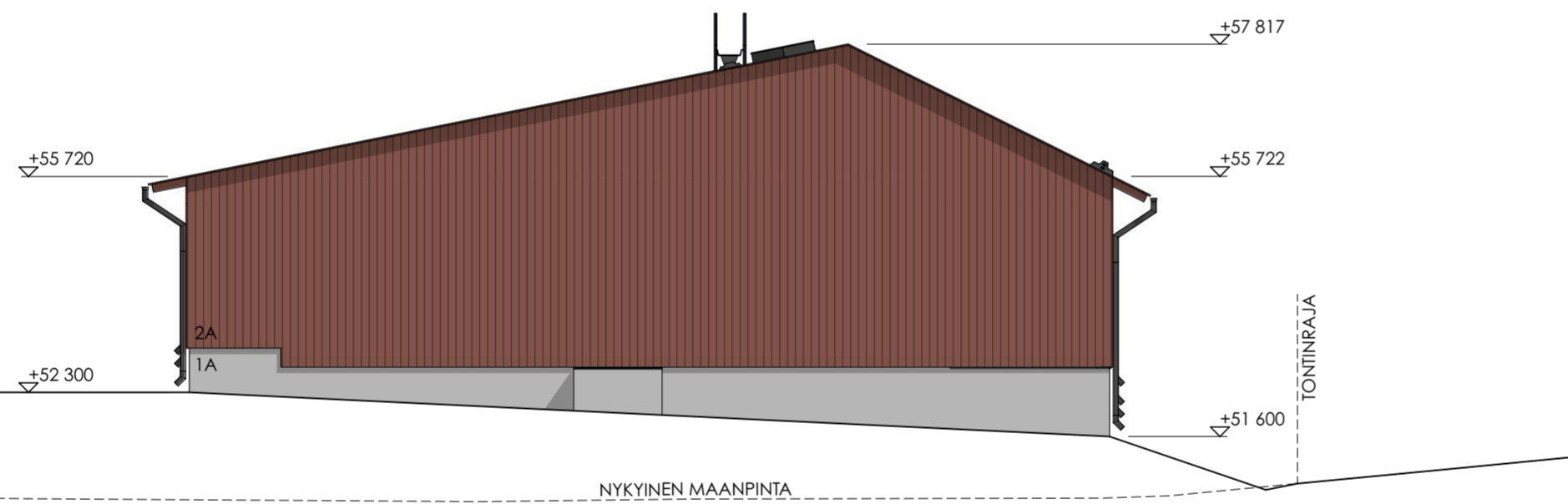
NYKYINEN MAANPINTA

JULKISIVU ITÄÄN



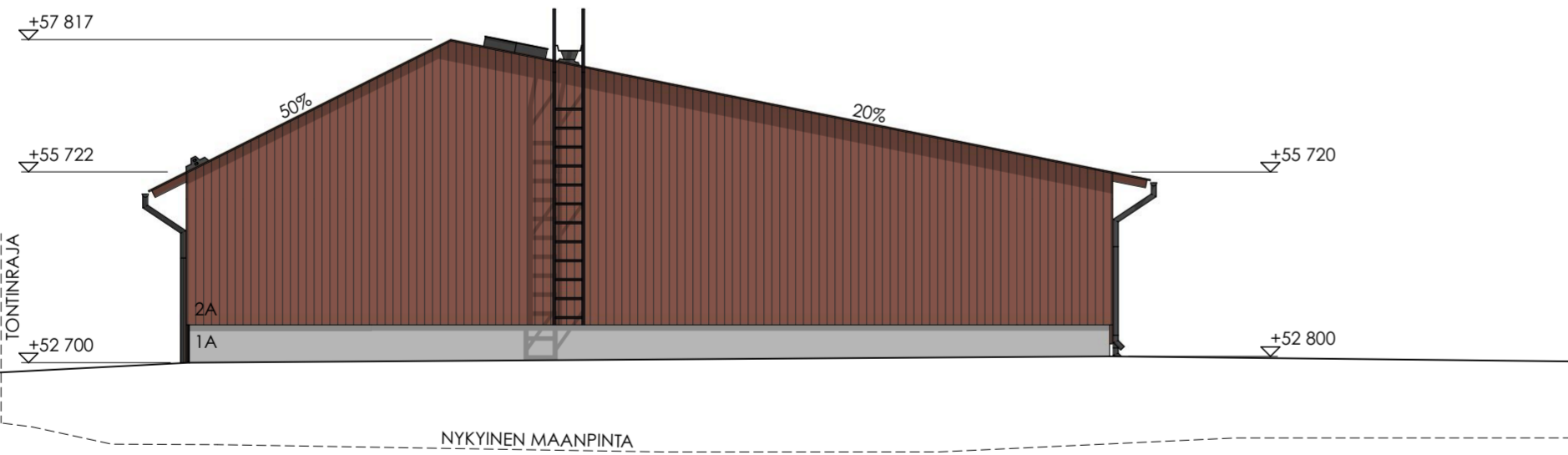
NYKYINEN MAANPINTA

JULKISIVU LÄNTEEN



NYKYINEN MAANPINTA

JULKISIVU POHJOISEEN



NYKYINEN MAANPINTA

JULKISIVU ETELÄÄN

SOKKELI 1A	SILÄVALETTU BETONI	HARMAA	
ULKOSEINÄT JA RÄYSTÄS 2A	MAALATTU JULKISIVUPANEELI	PUNARUSKEA <i>Tikkurila 529X</i>	
VESIPELLIT 3A	MUOVIPINNOITETTU TERÄSPELTI	TUMMA HARMAA RR 23	
IKKUNAT 4A	MAALATTU ALUMIINI	TUMMA HOPEA RAL 9007	
ULKO-OVET 5A	MAALATTU HDF-LEVY	TUMMA HARMAA RAL 7024	
KAITEET 6A	LASI	KIRKAS	
VESIKATTO 7A	KUMIBITUMIKERMI	MUSTA	

TASOKOORDINAATTIJÄRJESTELMÄ
KORKOJÄRJESTELMÄ

ETRS-GK25
N2000

rak. luvan tunnus

Uudisrakennus

PÄÄPIIRUSTUS

22 / 2229 / 3

Asunto Oy

YLIOPETAJA

Lainankatu 2 04400 Järvenpää

507

Värillinen julkisivupiirustus TALO A

1:100

02.05.2022

Lasse Lehtinen Arkkitehti ssa

lainsäätö - Copyright: Asakki Oy/Lehtinen Miettunen

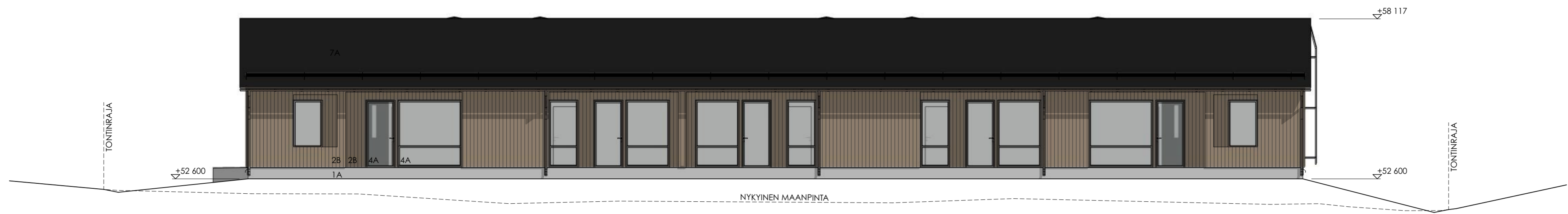
898 ark

898 Yliopettajankatu, pih

arkkitehtuuri oy

lehtinen miettunen

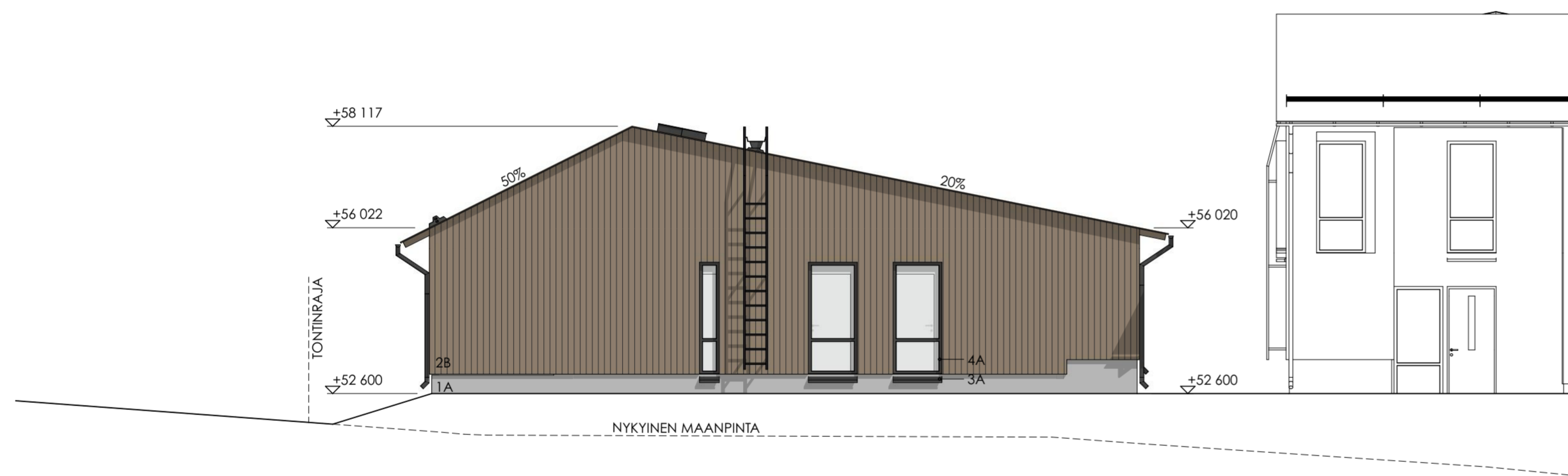
Viipurintie 4, 13200 Hämeenlinna (03) 652 5270



JULKISIVU ETELÄÄN









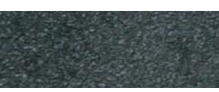
JULKISIVU POHJOISEEN



JULKISIVU ITÄÄN



JULKISIVU LÄNTEEN

SOKKELI 1A	SILÄVALETTU BETONI	HARMAA	
ULKOSEINÄT JA RÄYSTÄS 2B	MAALATTU JULKISIVUPANEELI	RUSKEA <i>Tikkurila 559X</i>	
VESIPELLIT 3A	MUOVIPINNOITETTU TERÄSPELTI	TUMMA HARMAA RR 23	
IKKUNAT 4A	MAALATTU ALUMIINI	TUMMA HOPEA RAL 9007	
ULKO-OVET 5A	MAALATTU HDF-LEVY	TUMMA HARMAA RAL 7024	
KAITEET 6A	LASI	KIRKAS	
VESIKATTO 7A	KUMIBITUMIKERMI	MUSTA	

TASOKOORDINAATTIJÄRJESTELMÄ
KORKOJÄRJESTELMÄ

ETRS-GK25
N2000

rak. luvan tunnus

Uudisrakennus

PÄÄPIIRUSTUS
22 / 2229 / 3

Asunto Oy

YLIOPETTAJA
Lainankatu 2 04400 Järvenpää

512

Väriäinen julkisivupiirustus TALO B

1:100
02.05.2022

Lasse Lehtinen Arkkitehti s.o.l.a.

lask. nro. - Copyright: Asakatuus Oy/Lehtinen Miettunen

898 ark

898 Yliopettajankatu, p.h.

arkkitehtuuri oy
lehtinen miettunen

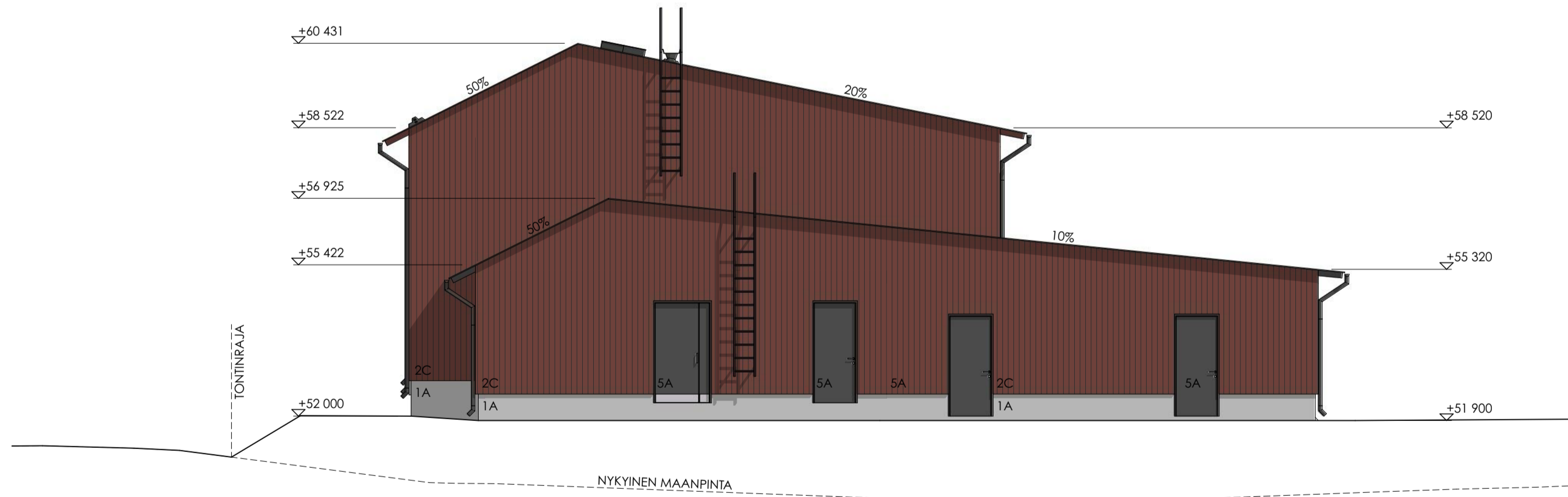
Viiipurintie 4, 13200 Hämeenlinna (03) 652 5270



JULKISIVU ITÄÄN



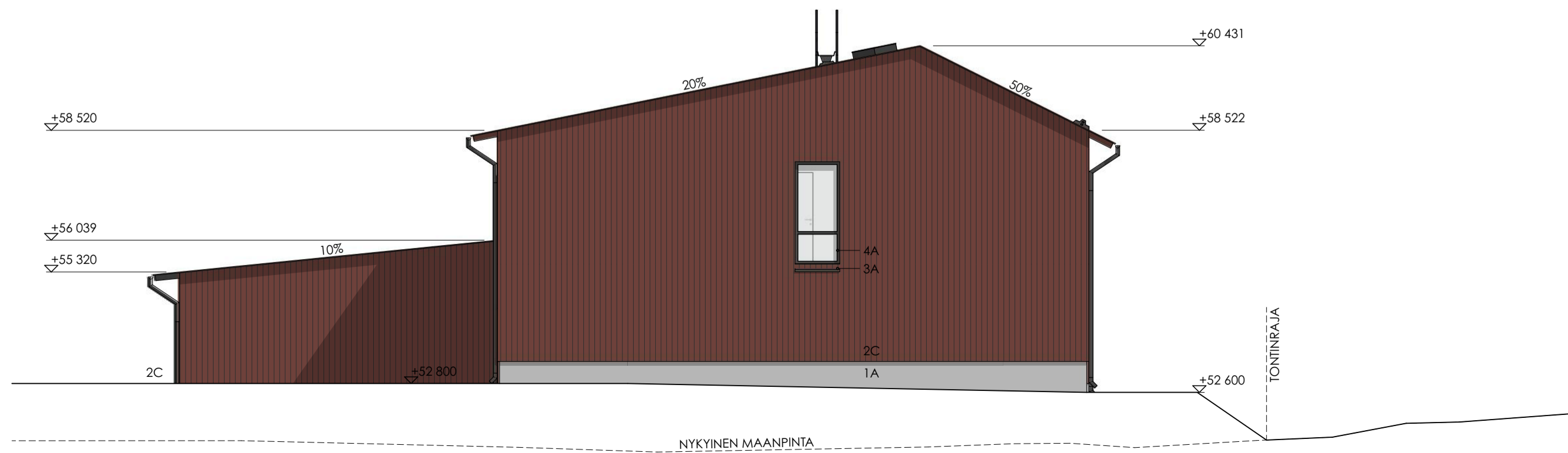
JULKISIVU LÄNTEEN



SOKKELI	1A	SILÄVALETTU BETONI	HARMAA	
ULKOSEINÄT JA RÄYSTÄS	2C	MAALATTU JULKISIVUPANEELI	PUNAINEN	Tikkurila 535X
VESIPELLIT	3A	MUOVIPINNOITETTU TERÄSPELTI	TUMMA HARMAA	RR 23
IKKUNAT	4A	MAALATTU ALUMIINI	TUMMA HOPEA	RAL 9007
ULKO-OVET	5A	MAALATTU HDF-LEVY	TUMMA HARMAA	RAL 7024
KATTEET	6A	LASI	KIRKAS	
VESIKATTO	7A	KUMIBITUMIKERMI	MUSTA	



JULKISIVU POHJOISEEN



JULKISIVU ETELÄÄN

TASOKOORDINAATTIJÄRJESTELMÄ ETRS-GK25
KORKEIJÄRJESTELMÄ N2000

arkk. Juvan tunnus Uudisrakennus Päämääritys 22 / 2229 / 3

Asunto Oy YLIOPETAJA Lainankatu 2 04400 Järvenpää 518

Väriäinen julkisivupiirustus TALO C 1:100 02.05.2022

Lasse Lehtinen Arkkitehtitiedustelu Oy 898 arkki

arkkitehtuuri oy lehtinen miettunen Viipurintie 4, 13200 Hämeenlinna [03] 652 5270